



الجمهورية التونسية
بلدية الزريبة



المخطط الإستثماري السنوي

2021

PAI 2021

التشخيص الفني

بلدية الزريبة في 21 أكتوبر 2020



الإطار العام للتشخيص الفني

يعتمد هذا التشخيص على تقسيم المناطق حسب عدد السكان والبنية الأساسية المتوفرة بكل منطقة و قد تم الاتفاق على تقسيم المنطقة البلدية الى 8 مناطق كما يلي:

المنطقة الأولى : الزريبة حمام الشمالية

المنطقة الثانية : الزريبة حمام الجنوبية

المنطقة الثالثة : الزريبة قرية

المنطقة الرابعة : عين الباطرية / واد الكنز

المنطقة الخامسة : جرادو

المنطقة السادسة : بو عشير

المنطقة السابعة : الجوف الشرقية

المنطقة الثامنة: الجوف الغربية



تقديم عام للبلدية

البيانات	الاحصائيات
المساحة	339,26 كلم ²
عدد السكان	26438 ساكن
عدد العمادات	08
عدد الأحياء	10
عدد المناطق	08
ميزانية البلدية لسنة 2020	3 805.000,000



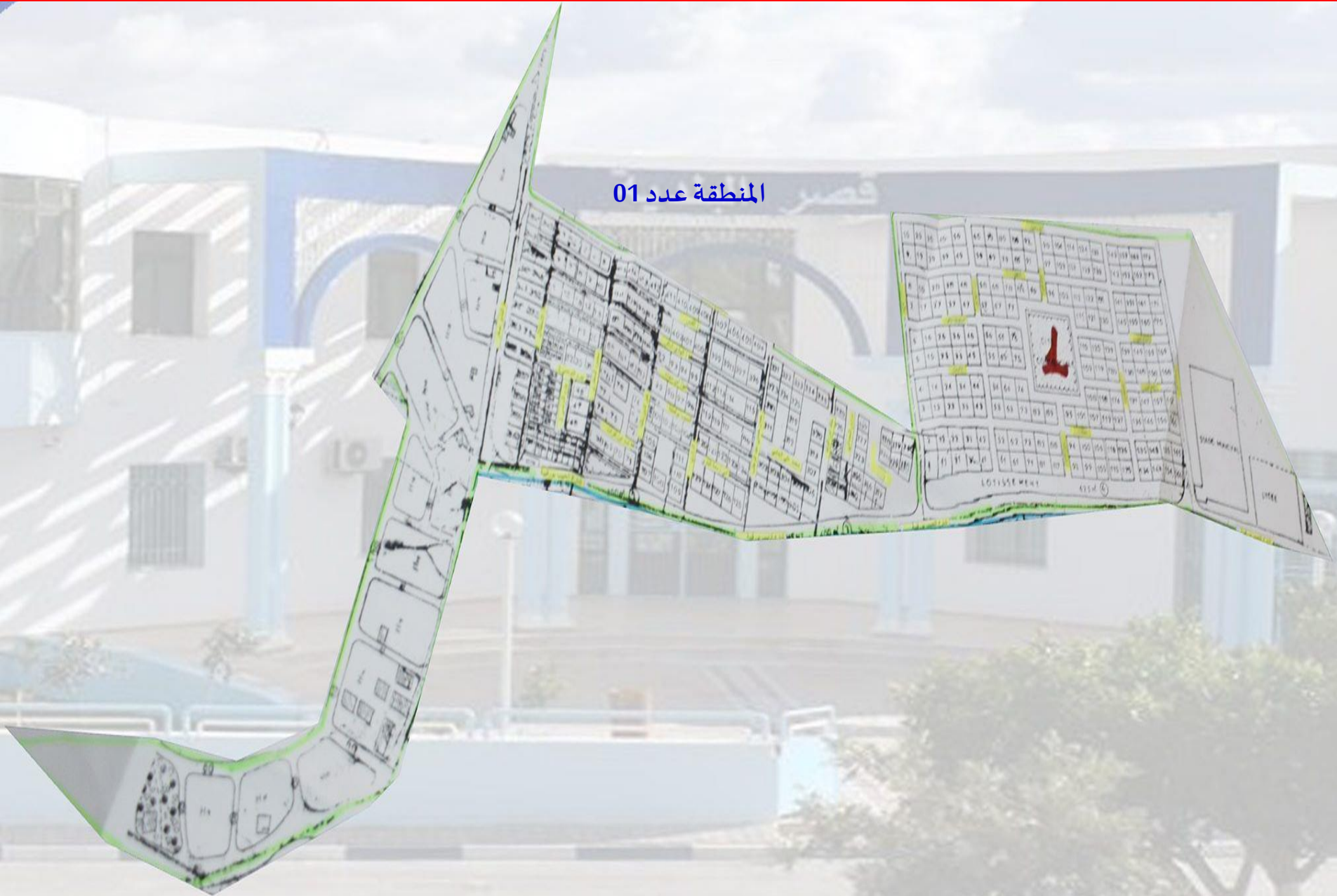
المنطقة عدد 01

حي المعهد

حي 14 جانفي

الحي السياحي + الحمام

المنطقة عدد 01





أنهج حي المعهد

ع/ر	اسم النهج أو الشارع	الطول	العرض	المساحة	الحالة	التطهير
01	الرياحين	500	15	7500	جيدة	نعم
02	النخيل	500	08	4000	سيئة	نعم
03	ابن رشيق	200	08	1600	طبقة ثنائية	نعم
04	السوسن	200	08	1600	سيئة	نعم
05	دجلة	500	08	4000	طبقة ثنائية	نعم
06	الفردوس	300	15	4500	جيدة	نعم
07	البنفسج	300	08	2400	طبقة ثنائية	نعم
08	الصنوبر	100	08	800	سيئة	نعم
09	الجوزاء	100	08	800	سيئة	نعم
10	القرنفل	300	08	2400	طبقة ثنائية	نعم
11	السلام	300	08	2400	جيدة	نعم
12	المنصف باي	220	08	1760	طبقة ثنائية	نعم
13	الأصيل	220	08	1760	طبقة ثنائية	نعم
	contre voie شارع الحبيب بورقيبة	650	08	5200	جيدة	نعم
	الجملة	4390		40720		



الطرق

- الطول الجملي للطرق بالحي : 4390 م خ (4.39 كلم) .
- مساحة الطرق السيئة : 7200 م
- الأرصفة الجمالية للحي : 13170 م م .
- 7970 م م مرصفة
- 5200 م م غير مرصفة
- مساحة الطرق المعبدة بطبقة ثنائية : 13920 م م
- مساحة الطرق المعبدة بطبقة إسفلتية : 19600 م م
- مساحة الطرق الغير معبدة : 00 م م

الخلاصة

تصريف مياه الأمطار	الربط بشبكة التطهير	التنوير العمومي			الأرصفة		الطرق			الطول الجملي للطرق	الحي	
		نسبة التغطية	عدد النقاط التي تتطلب الصيانة	العدد الجملي لنقاط الإضاءة	المساحة المرصفة	المساحة الجمالية	معبد		غير معبد			
							حالتها سيئة	طبقة مضاعفة				طبقة إسفلتية
تصريف سطحي	100 ./.	70	06	70	7970	13170	7200	13920	19600	00	4.39	المعهد



أنهج حي 14 جانفي

ع/ر	اسم النهج أو الشارع	الطول	العرض	المساحة	الحالة	التطهير
01	زرياب	640	08	5120	معبد + ترابية	نعم
02	الفراي	120	08	960	معبد	نعم
03	الكوشة	80	08	640	معبد	نعم
04	طه حسين 1	150	08	1200	معبد	نعم
05	محمد علي الحامي	160	08	1280	معبد	نعم
06	حسن حسني عبد الوهاب	220	08	1760	معبد	نعم
07	الرازي	230	08	1840	معبد	نعم
08	خير الدين باشا	240	08	1920	معبد	نعم
09	محمود الماطري	250	08	2000	طبقة ثنائية	نعم
10	الاستقلال	260	08	2080	معبد	نعم
11	القدس	340	08	2720	معبد	نعم
12	الهادي شاكر	340	08	2720	معبد	نعم
13	ابن سينا	340	08	2720	طبقة ثنائية	نعم
14	الحبيب بوقطفة	340	08	2720	طبقة ثنائية	نعم
15	أبي زمعة البلوي	160	08	1280	طبقة ثنائية	نعم
16	أسد ابن لفرات	80	08	640	طبقة ثنائية	نعم
17	بيرم التونسي 1	100	08	800	سيئة	نعم
18	بيرم التونسي 2	80	08	640	سيئة	نعم
19	البشير صفر	280	08	2240	معبد	نعم
	الجملة	4410		35280		



الطرق

- الطول الجملي للطرق بالحي : 4410 م خ (4.41 كلم) .
- مساحة الطرق السيئة : 4440 م
- الأرصفة الجمالية للحي : 17640 م م .
- 7056 م غير مرصفة
- 10584 م م مرصفة
- مساحة الطرق المعبدة بطبقة ثنائية : 9360 م م
- مساحة الطرق المعبدة بطبقة إسفلتية : 21480 م م

الخلاصة

تصريف مياه الأمطار	الربط بشبكة التطهير	التنوير العمومي			الأرصفة		الطرق			الطول الجملي للطرق	الحي	
		نسبة التغطية	عدد النقاط التي تتطلب الصيانة	العدد الجملي لنقاط الإضاءة	المساحة المرصفة	المساحة الجمالية	غير معبد	معبد	حالتها سيئة			طبقة مضاعفة
تصريف سطحي	100 ./.	60	30	55	10584	17640	4440	9360	21480	-	4.41	14 جانفي



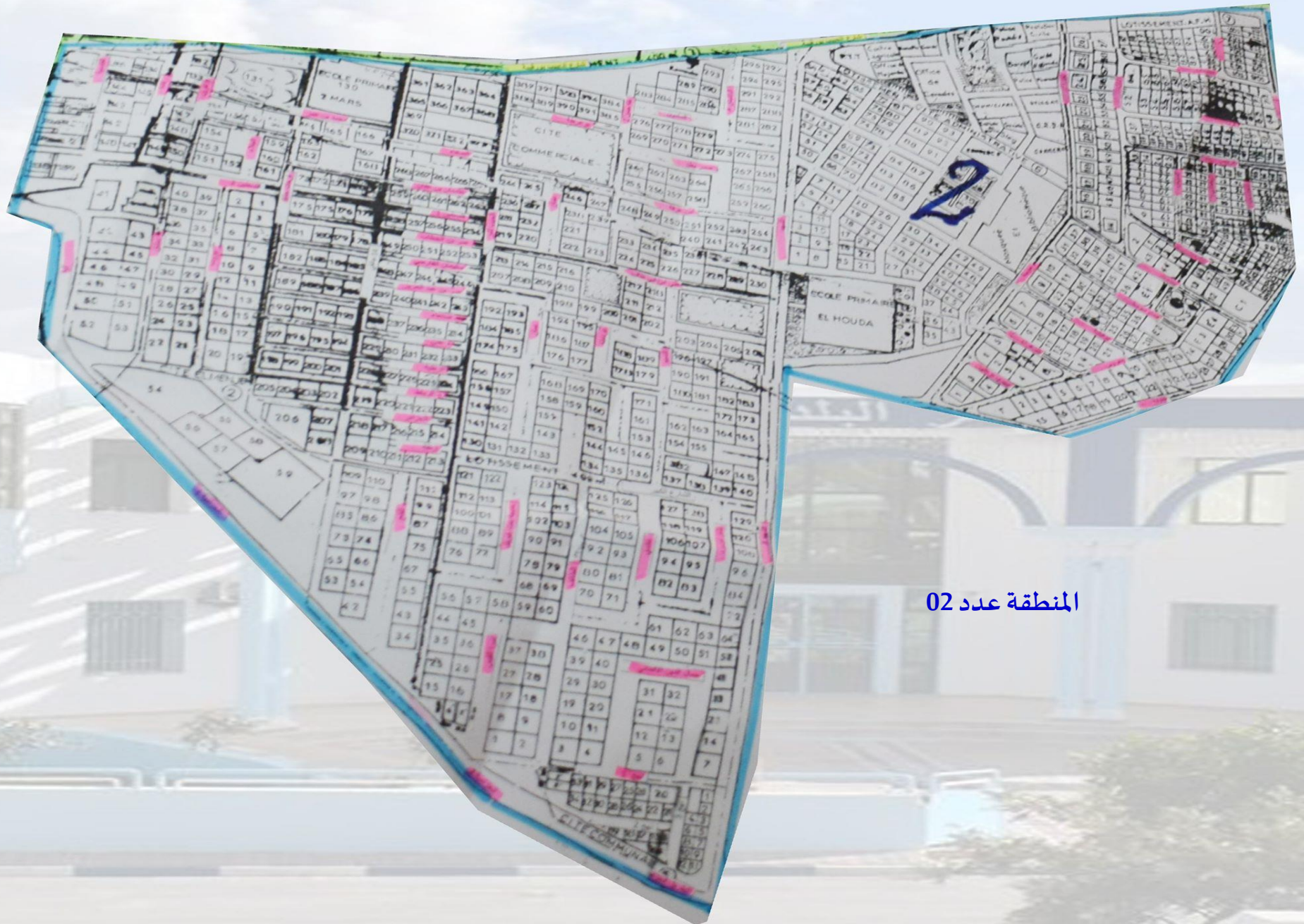
المنطقة عدد 02

حي الوكالة العقارية للسكنى

حي الهدى

حي الشهيد

حي 18 جانفي



المنطقة عدد 02



انهج حي الوكالة العقارية للسكنى

ع/ار	اسم النهج أو الشارع	الطول	العرض	المساحة	الحالة	التطهير
01	الكاف	900	08	7200	جيدة	نعم
02	اوتيك	90	06	540	جيدة	نعم
03	نابل	300	08	2400	سيئة	نعم
04	القيروان	500	08	4000	سيئة	نعم
05	الحمامات	160	06	960	متوسطة	نعم
06	قربة	170	06	1020	سيئة	نعم
07	قربص	170	06	1020	سيئة	نعم
08	الكريب	120	06	720	سيئة	نعم
09	بنزرت	200	06	1200	سيئة	نعم
10	حمام سوسة	200	06	1200	سيئة	نعم
11	بوفيشة	120	06	720	سيئة	نعم
12	الزهراء	90	06	540	سيئة	نعم
13	سيدي بوعلي	60	06	360	سيئة	نعم
14	بنعروس	280	06	1680	سيئة	نعم
15	السررس	110	06	660	سيئة	نعم
16	الدهماني	120	06	720	سيئة	نعم
17	تاجروين	130	06	780	سيئة	نعم
18	سوسة	290	06	1740	سيئة	نعم
19	سليانة	500	08	4000	جيدة	نعم
	الجملة	4510		31460		



الطرق

- الطول الجملي للطرق بالحي : 4510 م خ (4.51 كلم)
- مساحة الطرق السيئة : 19720 م
- الأرصفة الجمالية للحي : 9023 م م
- 5413.8 م م غير مرصفة
- 3609.2 م م مرصفة
- مساحة الطرق المعبدة بطبقة ثنائية : 19720 م م
- مساحة الطرق المعبدة بطبقة إسفلتية : 11740 م م

الخلاصة

تصريف مياه الأمطار	الربط بشبكة التطهير	التنوير العمومي			الأرصفة		الطرق			الطول الجملي للطرق	الحي	
		نسبة التغطية	عدد النقاط التي تتطلب الصيانة	العدد الجملي لنقاط الإضاءة	المساحة المرصفة	المساحة الجمالية	حالتها سيئة	طبقة مضاعفة	طبقة إسفلتية			معبد
تصريف سطحي	100 ./.	60	35	54	10584	17640	4440	9360	21480	-	4.41	14 جانفي



أنهج حي الهدى

ع/ر	اسم النهج أو الشارع	الطول	العرض	المساحة	الحالة	التطهير
01	الشهيد	540	25	13500	معد	نعم
02	الباكستان + المأمون	220	10	2200	طبقة ثنائية	نعم
03	طه حسين	250	08	2000	معد	نعم
04	الحبيب ثامر	660	10	6600	معد	نعم
05	يوغرطة	100	08	800	طبقة ثنائية	نعم
06	صدر بعل	160	10	1600	طبقة ثنائية	نعم
07	ابن عرفة	240	08	1920	سيئة	نعم
08	عمان	100	10	1000	طبقة ثنائية	نعم
09	علي ابن أبي طالب	260	08	2080	معد	نعم
10	عمان	230	10	2300	طبقة ثنائية	نعم
11	النسيم	220	08	1760	معد	نعم
12	غرناطة	120	10	1200	طبقة ثنائية	نعم
13	المأمون	100	08	800	سيئة	نعم
14	حنبل	200	20	4000	طبقة ثنائية	نعم
	الجملة	3400		41760		



الطرق

- الطول الجملي للطرق بالحي : 3400 م خ (3.400 كلم) .
- مساحة الطرق السيئة : 2720 م
- الأرصفة الجمالية للحي : 13600 م م .
- 7550 م م مرصفة .
- 6050 م م غير مرصفة
- مساحة الطرق المعبدة بطبقة ثنائية : 13100 م م
- مساحة الطرق المعبدة بطبقة إسفلتية : 25940 م م

الخلاصة

تصريف مياه الأمطار	الربط بشبكة التطهير	التنوير العمومي			الأرصفة		الطرق			الطول الجملي للطرق	الحي	
		نسبة التغطية	عدد النقاط التي تتطلب الصيانة	العدد الجملي لنقاط الإضاءة	المساحة المرصفة	المساحة الجمالية	معد		غير معد			
							حالتها سيئة	طبقة مضاعفة				طبقة إسفلتية
تصريف سطحي	100 ./.	90	8	50	7550	13600	2720	13100	25940	-	3.4	الهدى



انهرج حي الشهيد

ع/ر	اسم النهج أو الشارع	الطول	العرض	المساحة	الحالة	التطهير
01	خديجة بنت خويلد	200	10	2000	بطبقة ثنائية	نعم
02	الطائف	260	05	1300	جيدة	نعم
03	غاندي	160	10	1600	بطبقة ثنائية	نعم
04	بشار ابن برد	160	10	1600	بطبقة ثنائية	نعم
05	الشهيد 2	360	10	3600	بطبقة ثنائية	نعم
06	نهج 1	200	08	1600	بطبقة ثنائية	نعم
07	جمال الدين الأفغاني	260	10	2600	بطبقة ثنائية	نعم
08	امراً القيس	140	10	1400	بطبقة ثنائية	نعم
09	نهج 2	80	06	240	بطبقة ثنائية	نعم
10	الطريق الحزامية	300	08	2400	بطبقة ثنائية	نعم
11	نهج 3	100	08	800	بطبقة ثنائية	نعم
	الجملة	2220		19140		



الطرق

- الطول الجملي للطرق بالحي : 2220 م خ (2.220 كلم) .
- مساحة الطرق السيئة : / م م
- الأرصفة الجمالية للحي : 8880 م م .
- 5328 م م مرصفة
- 3552 م م غير مرصفة
- مساحة الطرق المعبدة بطبقة ثنائية : 17840 م م
- مساحة الطرق المعبدة بطبقة إسفلتية : 1300 م م

الخلاصة

تصريف مياه الأمطار	الربط بشبكة التطهير	التنوير العمومي			الأرصفة		الطرق			الطول الجملي للطرق	الحي	
		نسبة التغطية	عدد النقاط التي تتطلب الصيانة	العدد الجملي لنقاط الإضاءة	المساحة المرصفة	المساحة الجمالية	معد	غير معد	حالتها سيئة			طبقة مضاعفة
تصريف سطحي	100 %	80	10	40	5328	8880	-	17840	1300	-	2.22	الشهيد



أنهج حي 18 جانفي

التطهير	الحالة	المساحة	العرض	الطول	اسم النهج أو الشارع	ع/ر
نعم	معبد	4480	08	560	14 جانفي	01
نعم	معبد	3200	08	400	فرحات حشاد	02
نعم	طبقة ثنائية	1440	08	180	9 افريل	03
نعم	سينة	1440	08	180	رقادة	04
نعم	جيدة	960	08	120	القادسية	05
نعم	طبقة ثنائية	480	08	60	زنقة	06
نعم	طبقة ثنائية	2000	08	250	محمد بن عمر	07
نعم	طبقة ثنائية	640	08	80	الجلاء	08
نعم	طبقة ثنائية	720	08	90	الصفاء	09
نعم	طبقة ثنائية	1360	08	170	عثمان بن عفان	10
نعم	معبد	1360	08	170	فلسطين 1	11
نعم	معبد	1360	08	170	عمر بن الخطاب	12
نعم	طبقة ثنائية	1360	08	170	سليمان الفارسي	13
نعم	طبقة ثنائية	1360	08	170	عمر بن عبد العزيز	14
نعم	طبقة ثنائية	1360	08	170	صنعاء	15
نعم	طبقة ثنائية	1360	08	170	عدن	16
نعم	طبقة ثنائية	1360	08	170	قرطبة	17
نعم	طبقة ثنائية	1360	08	170	الرباط	18
نعم	طبقة ثنائية	1360	08	170	الجزائر	19
نعم	طبقة ثنائية	640	08	80	الحزامية 1	20
نعم	طبقة ثنائية	1280	08	160	الفتح	21
نعم	طبقة ثنائية	2000	08	250	فلسطين 2	22
نعم	معبد	1760	08	220	بيروت	23
نعم	معبد	1760	08	220	دمشق	24
نعم	معبد	4800	08	600	صقلية	25
نعم	معبد	3200	08	400	الحزامية 2	26
		44400		5550	الجملة	



الطرق

- الطول الجملي للطرق بالحي : 5550 م خ (5.550 كلم) .
- مساحة الطرق السيئة : 1440 م م
- الأرصفة الجميلة للحي : 22200 م م .
- 17760 م م مرصفة
- 4440 م م غير مرصفة
- مساحة الطرق المعبدة بطبقة ثنائية : 20080 م م
- مساحة الطرق المعبدة بطبقة اسفلتية : 22880 م م

الخلاصة

تصريف مياه الأمطار	الربط بشبكة التطهير	التنوير العمومي			الأرصفة		الطرق			الطول الجملي للطرق	الحي	
		نسبة التغطية	عدد النقاط التي تتطلب الصيانة	العدد الجملي لنقاط الإضاءة	المساحة المرصفة	المساحة الجميلة	معد	غير معد	حالتها سيئة			طبقة مضاعفة
تصريف سطحي	100 ./.	90	5	55	5328	8880	-	17840	1300	-	2.22	الشهيد



المنطقة عدد 03

حي السلام

حي النور

حي السعادة

المنطقة عدد 03





أنهج حي السلام

ع/ر	اسم النهج أو الشارع	الطول	العرض	المساحة	الحالة	التطهير
01	الإمام سحنون	360	08	2880	ثانية	نعم
02	الطيب المهيري	360	08	2880	جيدة	نعم
03	ابن خلدون 1	120	08	960	ثانية	نعم
04	ابن خلدون 2	150	08	1200	جيدة	نعم
05	عمر الخيام	360	08	2880	جيدة	نعم
06	علي الدوعاجي	360	08	2880	جيدة	نعم
07	عبد العزيز العروي	440	08	3520	ثانية	نعم
08	احمد شوقي	440	08	3520	ثانية	نعم
09	الفاضل بن عاشور	120	08	960	ترايبية	نعم
10	احمد التليلي	160	08	1280	ترايبية	نعم
11	المنجي سليم	440	08	3520	جيدة	نعم
12	صلاح الدين بوشوشة	440	08	3520	جيدة	نعم
13	الطاهر بن عاشور	440	08	3520	جيدة	نعم
	الجملة	4190		33520		



الطرق

- الطول الجملي للطرق بالحي : 4190 م خ (4.19 كلم) .
- مساحة الطرق الترابية : 2240 م م
- الأرصفة الجمالية للحي : 16760 م م .
- 6704 م م مرصفة
- 10056 م م غير مرصفة
- مساحة الطرق المعدة بطبقة ثنائية : 10880 م م
- مساحة الطرق المعدة بطبقة اسفلتية : 20400 م م

الخلاصة

تصريف مياه الأمطار	الربط بشبكة التطهير	التتوير العمومي			الأرصفة		الطرق			الطول الجملي للطرق	الحي	
		نسبة التغطية	عدد النقاط التي تتطلب الصيانة	العدد الجملي لنقاط الإضاءة	المساحة المرصفة	المساحة الجمالية	حالتها سيئة	طبقة مضاعفة	طبقة إسفلتية			غير معبد
تصريف سطحي	100 ./.	85	15	75	6704	16760	-	10880	20400	2240	4.19	السلام



أنهج حي النور

ع/ر	اسم النهج أو الشارع	الطول	العرض	المساحة	الحالة	التطهير
01	الخليل	260	08	2080	إسفلتية	نعم
02	الشافعي	100	08	800	ثنائية	نعم
03	جوهر الصقلي	220	08	1760	إسفلتية	نعم
04	حسان بن ثابت	170	08	1360	ثنائية	نعم
05	بديع الزمان الهمذاني	170	08	1360	إسفلتية	نعم
06	الخنساء	110	08	880	ثنائية	نعم
07	ابن تيمية	150	08	1200	ثنائية	نعم
08	العزابي	140	08	1120	معبد	نعم
09	احمد بن حنبل	80	08	640	معبد	نعم
10	مالك بن انس	150	08	1200	ثنائية	نعم
11	معز بن خلف	100	08	800	إسفلتية	نعم
12	البخاري	150	08	1200	سيئة	نعم
13	البحثري	80	08	640	سيئة	نعم
14	الإمام المازري	100	08	800	ترابية	نعم
	الجملة	1980		15840		



الطرق

- الطول الجملي للطرق بالحي : 1980 م خ (1.98 كلم) .
- مساحة الطرق الترابية : 4400 م
- الأرصفة الجمالية للحي : 7920 م م .
- 4752 م م مرصفة
- 3168 م م غير مرصفة
- مساحة الطرق المعدة بطبقة ثنائية : 5440 م م
- مساحة الطرق المعدة بطبقة اسفلتية : 6000 م م

الخلاصة

تصريف مياه الأمطار	الربط بشبكة التطهير	التتوير العمومي			الأرصفة		الطرق				الطول الجملي للطرق	الحي
		نسبة التغطية	عدد النقاط التي تتطلب الصيانة	العدد الجملي لنقاط الإضاءة	المساحة المرصفة	المساحة الجمالية	حالتها سيئة	طبقة مضاعفة	طبقة إسفلتية	غير معبد		
تصريف سطحي	100 ./.	95	10	40	4752	7920	3600	5440	6000	800	1.98	النور



أنهج حي السعادة

ع/ر	اسم النهج أو الشارع	الطول	العرض	المساحة	الحالة	التطهير
01	جمال عبد الناصر	150	08	1200	طبقة ثنائية	نعم
02	الدغباجي	150	08	1200	طبقة ثنائية	نعم
03	الأمير عبد القادر	150	08	1200	طبقة ثنائية	نعم
04	شارع الجامع	350	08	2800	طبقة ثنائية	نعم
05	شارع المستوصف	150	08	1200	طبقة ثنائية	نعم
06	نهج 1	100	08	800	ترابية	لا
07	نهج 2	150	08	1200	ترابية	لا
08	نهج 3	150	08	1200	ترابية	لا
09	نهج 4	250	08	2000	ترابية	لا
10	نهج 5	200	08	1600	ترابية	لا
11	نهج 6	150	08	1200	ترابية	لا
12	نهج 7	150	08	1200	ترابية	لا
13	نهج 8	150	08	1200	ترابية	لا
14	نهج 9	150	08	1200	ترابية	لا
	الجملة	2400		19200		



الطرق

- الطول الجملي للطرق بالحي : 2400 م خ (2.40 كلم) .
- الأرصفة الجمالية للحي : 9600 م م .
- 2880 م م مرصفة
- 6720 م م غير مرصفة
- مساحة الطرق المعبدة بطبقة ثنائية : 7600 م م
- مساحة الطرق المعبدة بطبقة اسفلتية : 11600 م م

الخلاصة

تصريف مياه الأمطار	الربط بشبكة التطهير	التتوير العمومي			الأرصفة		الطرق				الطول الجملي للطرق	الحي
		نسبة التغطية	عدد النقاط التي تتطلب الصيانة	العدد الجملي لنقاط الإضاءة	المساحة المرصفة	المساحة الجمالية	حالتها سيئة	طبقة مضاعفة	طبقة إسفلتية	غير معبد		
تصريف سطحي	100 ./.	85	10	65	6704	16760	-	10880	20400	2240	4.19	السلام



المنطقة عدد 04

قرية وادي الكنز

قرية الباطرية

المنطقة عدد 04

وادي الكنز

1	2	3	4	5	6	7	8	9	10
11	12	13	14	15	16	17	18	19	20
21	22	23	24	25	26	27	28	29	30
31	32	33	34	35	36	37	38	39	40
41	42	43	44	45	46	47	48	49	50
51	52	53	54	55	56	57	58	59	60
61	62	63	64	65	66	67	68	69	70
71	72	73	74	75	76	77	78	79	80
81	82	83	84	85	86	87	88	89	90
91	92	93	94	95	96	97	98	99	100



المنطقة عدد 04
الباطنية
منطقة الباطنية



UN M. M. EQUIPEMENT ET DE LA PLANNIE
URBANISME REGIONALE AU LYBIE
URBANISME AMENAGEMENT URBAIN

PLANNIE URBAIN ET EXTENSION

1:1000



أنهج قرية وادي الكنز

ع/ر	اسم النهج أو الشارع	الطول	العرض	المساحة	الحالة	تطهير
01	نهج 01	310	08	2480	طبقة ثانية متوسطة	نعم
02	نهج 02	210	08	1680	طبقة ثانية سيئة	نعم
03	نهج 03	200	08	1600	طبقة ثانية متوسطة	نعم
04	نهج 04	190	08	1520	طبقة ثانية سيئة	نعم
05	نهج 05	180	08	1440	طبقة ثانية متوسطة	نعم
06	نهج 06	160	08	1280	طبقة ثانية سيئة	نعم
07	نهج 07	75	08	600	طبقة ثانية سيئة	نعم
08	نهج 08	90	08	720	طبقة ثانية سيئة	نعم
09	نهج 09	100	08	800	طبقة ثانية سيئة	نعم
10	نهج 10	110	08	880	طبقة ثانية متوسطة	نعم
11	نهج 11	120	08	960	طبقة ثانية سيئة	نعم
12	نهج 12	110	08	880	طبقة ثانية سيئة	نعم
13	نهج 13	260	08	2080	معدة	نعم
14	نهج 14	400	08	3200	طبقة ثانية سيئة	نعم
15	نهج 15	380	08	3040	طبقة ثانية سيئة	نعم
16	نهج 16	350	08	2800	طبقة ثانية متوسطة	نعم
	الجملة	3245	-	25960		



الطرق

- الطول الجملي للطرق بالحي : 3245 م خ (3.245 كلم) .
- مساحة الطرق السيئة : 14680 م م
- الأرصفة الجمالية للحي : 12980 م م .
- 5192 م م مرصفة
- 7788 م م غير مرصفة
- مساحة الطرق المعبدة بطبقة ثنائية : 9200 م م
- مساحة الطرق المعبدة بطبقة اسفلتية : 2080 م م

الخلاصة

تصريف مياه الأمطار	الربط بشبكة التطهير	التتوير العمومي			الأرصفة		الطرق			الطول الجملي للطرق	المنطقة	
		نسبة التغطية	عدد النقاط التي تتطلب الصيانة	العدد الجملي لنقاط الإضاءة	المساحة المرصفة	المساحة الجمالية	معد	غير معد	حالتها سيئة			طبقة مضاعفة
تصريف سطحي	نعم	95	05	75	2192	9735	14680	9200	2080	00	3.245	وادي الكنز



أنهج قرية الباطرية

ع/ر	اسم النهج أو الشارع	الطول	العرض	المساحة	الحالة	تطهير
01	الشارع الرئيسي RVE630 الطريق	500	08	4000	طبقة ثنائية	لا
02	نهج 1	240	08	1920	ترابية	لا
03	نهج 2	180	08	1440	ترابية	لا
04	نهج 3	85	08	680	ترابية	لا
05	نهج 4	230	08	1840	ترابية	لا
06	نهج 5	85	08	680	ترابية	لا
07	نهج 6	110	08	880	طبقة ثنائية سيئة	لا
08	نهج 7	110	08	880	طبقة ثنائية سيئة	لا
09	نهج 8	110	08	880	ترابية	لا
10	نهج 9	110	08	880	ترابية	لا
11	نهج 10	110	08	880	ترابية	لا
12	نهج 11	110	08	880	ترابية	لا
13	نهج 12	50	08	400	ترابية	لا
14	نهج 13	380	08	3040	ترابية	لا
15	نهج 14	110	08	880	ترابية	لا
16	نهج 15	380	08	3040	ترابية	لا
17	نهج 16	60	08	480	ترابية	لا
18	نهج 17	450	08	3600	ترابية	لا
	الجملة	3410	-	27280		



الطرق

- الطول الجملي للطرق بالحي : 3410 م خ (3.41 كلم) .
- مساحة الطرق السيئة : 1760 م م
- الأرصفة الجمالية للحي : 13640 م م .
- 3410 م م مرصفة
- 10230 م م غير مرصفة
- مساحة الطرق المعبدة بطبقة ثنائية : 4000 م م
- مساحة الطرق غير المعبدة : 21520 م م

الخلاصة

تصريف مياه الأمطار	الربط بشبكة التطهير	التتوير العمومي			الأرصفة		الطرق			الطول الجملي للطرق	المنطقة	
		نسبة التغطية	عدد النقاط التي تتطلب الصيانة	العدد الجملي لنقاط الإضاءة	المساحة المرصفة	المساحة الجمالية	معد	غير معد	حالتها سيئة			طبقة مضاعفة
تصريف سطحي	لا	95	05	55	2200	9735	14680	9200	2080	00	3.245	الباطرية

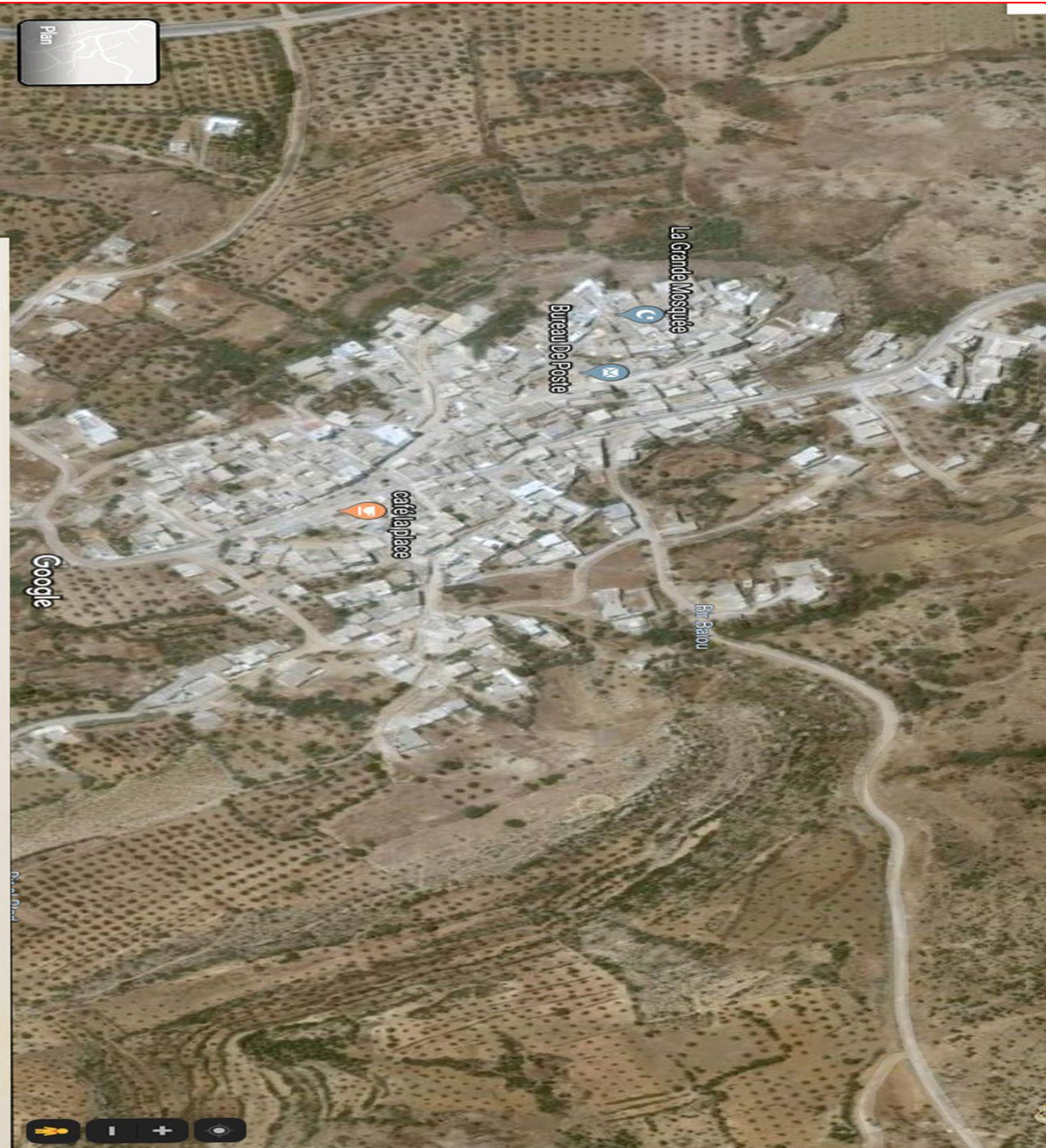


المنطقة عدد 05

قرية جرادو

جرادو

المنطقة عدد 5





انهج قرية جرادو

تطهير	الحالة	المساحة	العرض	الطول	اسم النهج أو الشارع	ع/ر
لا	معبدة	10400	08	1300	الشارع الرئيسي	01
لا	ترابية	1200	08	150	نهج 02	02
لا	ترابية	1200	08	150	نهج 03	03
لا	ترابية	2000	08	250	نهج 04	04
لا	ترابية	1600	08	200	نهج 05	05
لا	ترابية	1600	08	200	نهج 06	06
لا	ترابية	1600	08	200	نهج 07	07
لا	ترابية	1200	08	150	نهج 08	08
لا	بلاط حجري	1200	08	150	نهج 09	09
لا	بلاط حجري	900	06	150	نهج 10	10
لا	بلاط حجري	1200	06	200	نهج 11	11
لا	ترابية	600	06	100	نهج 12	12
لا	ترابية	1200	08	150	نهج 13	13
لا	معبد طبقة ثنائية	1600	08	200	نهج 14	14
لا	ترابية	2000	08	250	نهج 15	15
		29500		3900	الجملة	



الطرق

- الطول الجملي للطرق بالحي : 3900 م خ (3.90 كلم) .
- مساحة الطرق السيئة: 11800 م م
- الأرصفة الجمالية للحي : 15600 م م .
- 3120 م م مرصفة
- 12480 م م غير مرصفة
- مساحة الطرق المعبدة بطبقة ثنائية : 1600 م م
- مساحة الطرق المعبدة بطبقة اسفلتية : 10400 م م
- مساحة الطرق غير المعبدة : 11800 م م

الخلاصة

تصريف مياه الأمطار	الربط بشبكة التطهير	التتوير العمومي			الأرصفة		الطرق			الطول الجملي للطرق	المنطقة	
		نسبة التغطية	عدد النقاط التي تتطلب الصيانة	العدد الجملي لنقاط الإضاءة	المساحة المرصفة	المساحة الجمالية	معبد		غير معبد			
							حالتها سيئة	طبقة مضاعفة				طبقة إسفلتية
تصريف سطحي	نعم (/.50)	70	30	60	2505	11400	11800	1600	10400	11800	3.900	جرادو

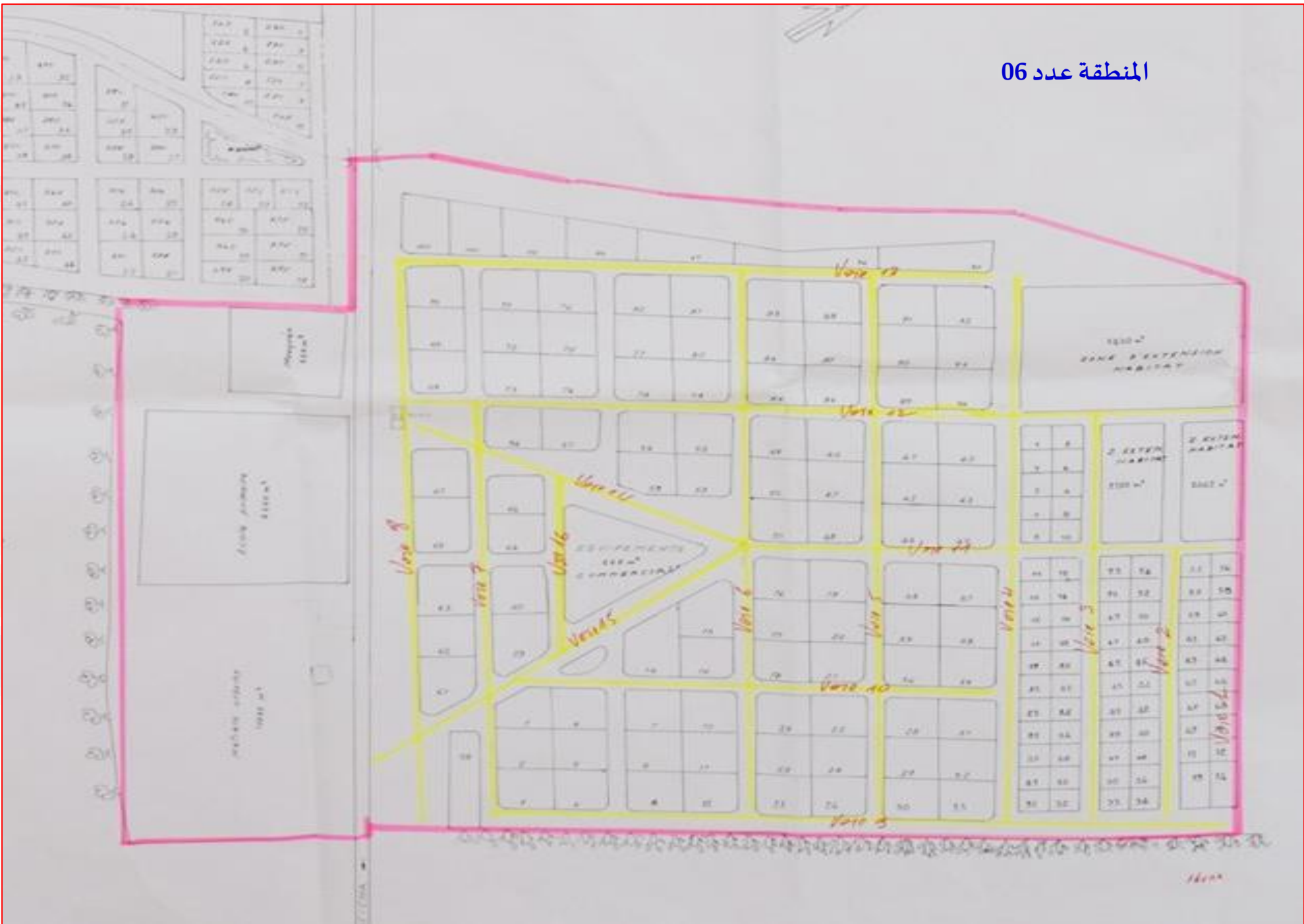


المنطقة عدد 06

قرية بوعشير

المنطقة عدد 06

المنطقة عدد 06





أنهج منطقة بوعشير

تطهير	الحالة	المساحة	العرض	الطول	اسم النهج أو الشارع	ع/ر
لا	معبدة بطبقة اسفلتية	3200	08	400	C 35 طريق الجهوية	01
لا	ترابية	2080	08	260	نهج 01	02
لا	ترابية	1280	08	160	نهج 02	03
لا	ترابية	2000	08	250	نهج 03	04
لا	ترابية	2560	08	320	نهج 04	05
	طبقة ثانية سيئة	2560	08	320	نهج 05	06
لا	طبقة ثانية سيئة	2560	08	320	نهج 06	07
لا	طبقة ثانية سيئة	2000	08	250	نهج 07	08
لا	طبقة ثانية سيئة	2720	08	340	نهج 08	09
لا	ترابية	2640	08	330	نهج 09	10
لا	ترابية	1760	08	220	نهج 10	11
لا	ترابية	1760	08	220	نهج 11	12
لا	طبقة ثانية سيئة	2880	08	360	نهج 12	13
لا	ترابية	2160	08	270	نهج 13	14
لا	طبقة ثانية سيئة	1280	08	160	نهج 14	15
لا	طبقة ثانية سيئة	1280	08	160	نهج 15	16
لا	طبقة ثانية سيئة	880	08	110	نهج 16	17
		35600		4450	الجملة	



الطرق

- الطول الجملي للطرق بالحي : 4450 م خ (4.45 كلم) .
- الأرصفة الجمالية للحي : 17800 م م .
- 3560 م م مرصفة
- 14240 م م غير مرصفة
- مساحة الطرق المعبدة بطبقة ثنائية : 16160 م م
- مساحة الطرق المعبدة بطبقة اسفلتية : 3200 م م
- مساحة الطرق غير المعبدة : 16240 م م

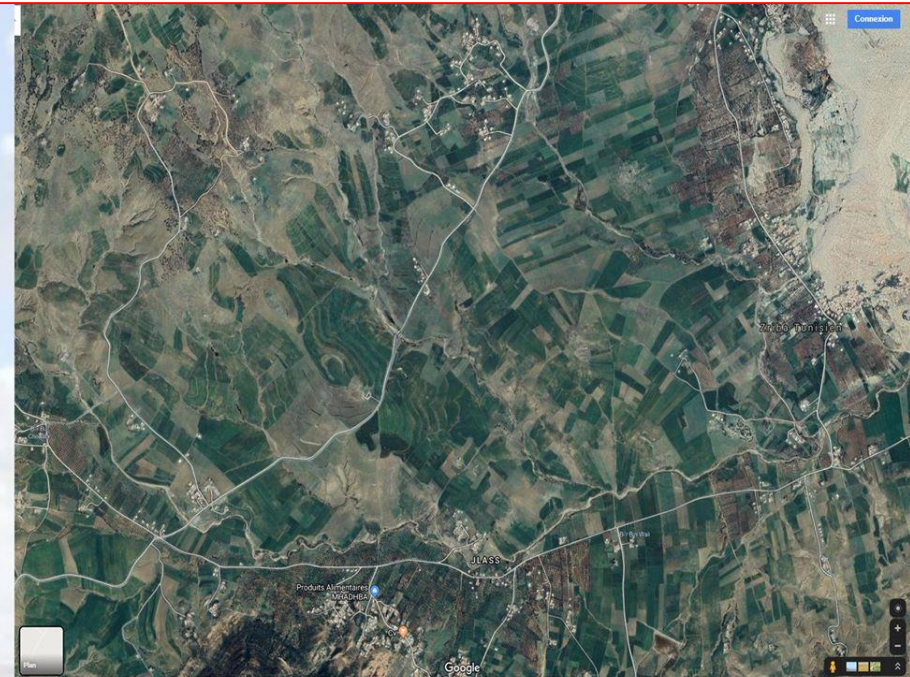
الخلاصة

تصريف مياه الأمطار	الربط بشبكة التطهير	التنوير العمومي			الأرصفة		الطرق			الطول الجملي للطرق	الحي	
		نسبة التغطية	عدد النقاط التي تتطلب الصيانة	العدد الجملي لنقاط الإضاءة	المساحة المرصفة	المساحة الجمالية	معبد		غير معبد			
							حالتها سينة	طبقة مضاعفة				طبقة إسفلتية
تصريف سطحي	لا	90	20	85	2850	13350	16160	16160	3200	16240	4.45	بو عشير

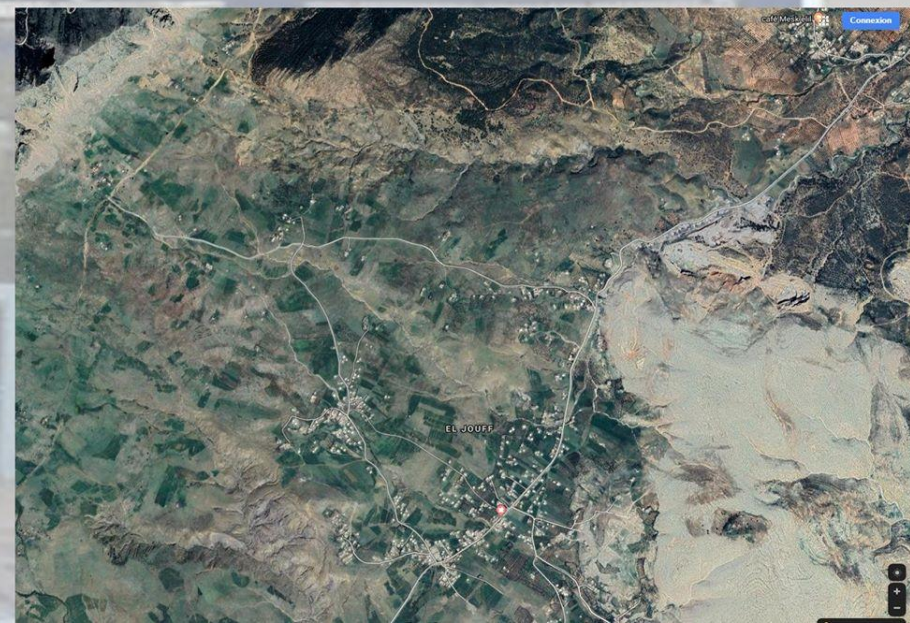


المنطقة عدد 07

الجوف الغربية



قصر المنطقة عدد 07





أنهج منطقة الجوف الغربية

ع/ر	اسم النهج أو الشارع	الطول	العرض	المساحة	الحالة	تطهير
01	الشارع الرئيسي و جلاص	2000	08	16000	طبقة ثنائية	لا
02	حلق الناب	ارض غير مقسمة	-	-	ترابية	لا
03	الشرشارة - الرحايمية	ارض غير مقسمة	-	-	ترابية	لا
04	بوشواطة	ارض غير مقسمة	-	-	ترابية	لا
05	عين عكة - اولاد يونس	ارض غير مقسمة	-	-	ترابية	لا
06	المهاذبة	ارض غير مقسمة	-	-	ترابية	لا
07	الخمامرة - الذريع	ارض غير مقسمة	-	-	ترابية	لا
الجملة						



الطرق

- الطول الجملي للطرق بالحي : 6000 م خ (6.00 كلم) .
- الأرصفة الجمالية للحي : 24000 م م .
- 00 م م مرصفة
- 24000 م م غير مرصفة
- مساحة الطرق المعبدة بطبقة ثنائية : 16000 م م
- مساحة الطرق المعبدة بطبقة اسفلتية : 00 م م
- مساحة الطرق غير المعبدة : 32000 م م

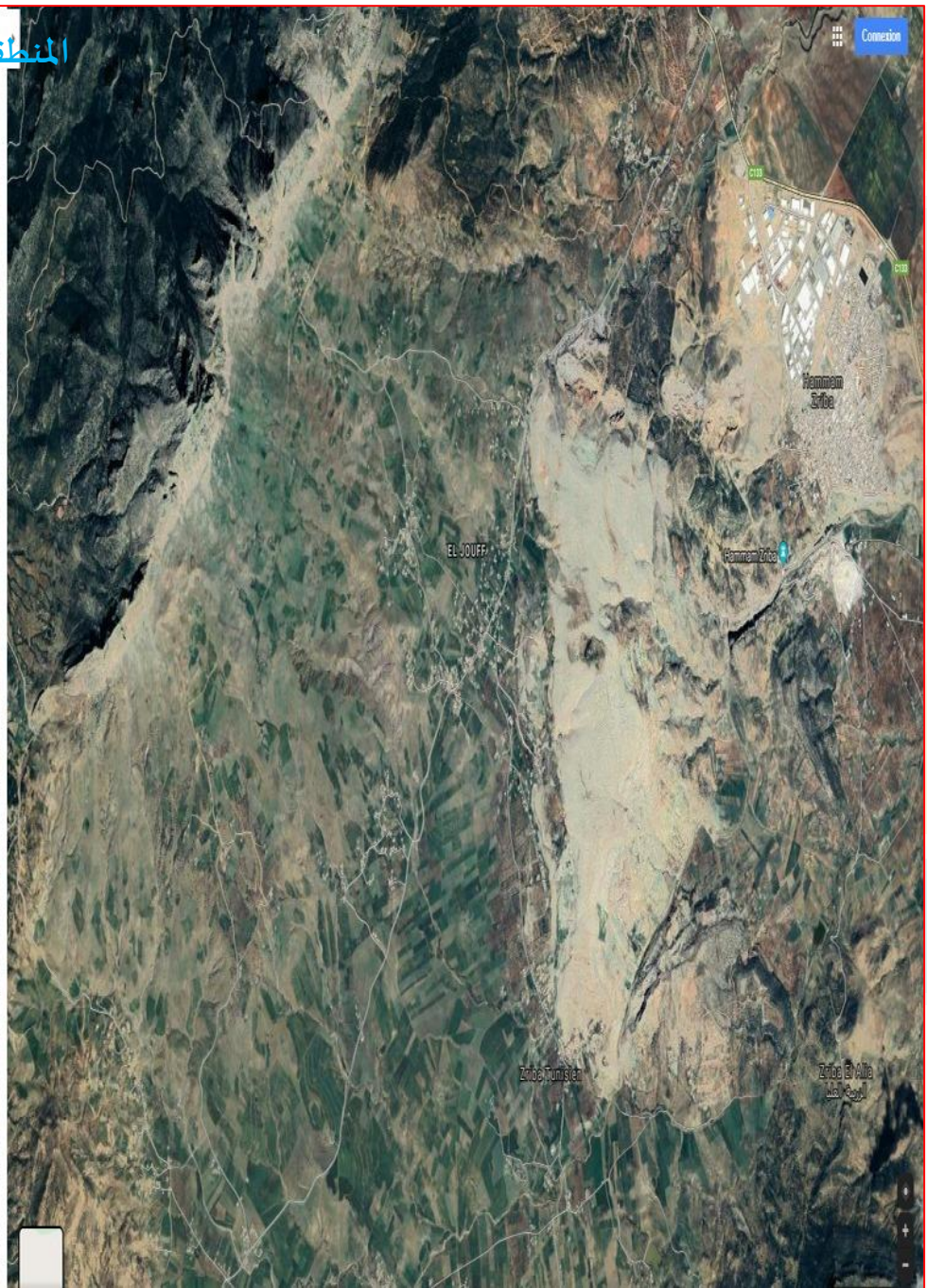
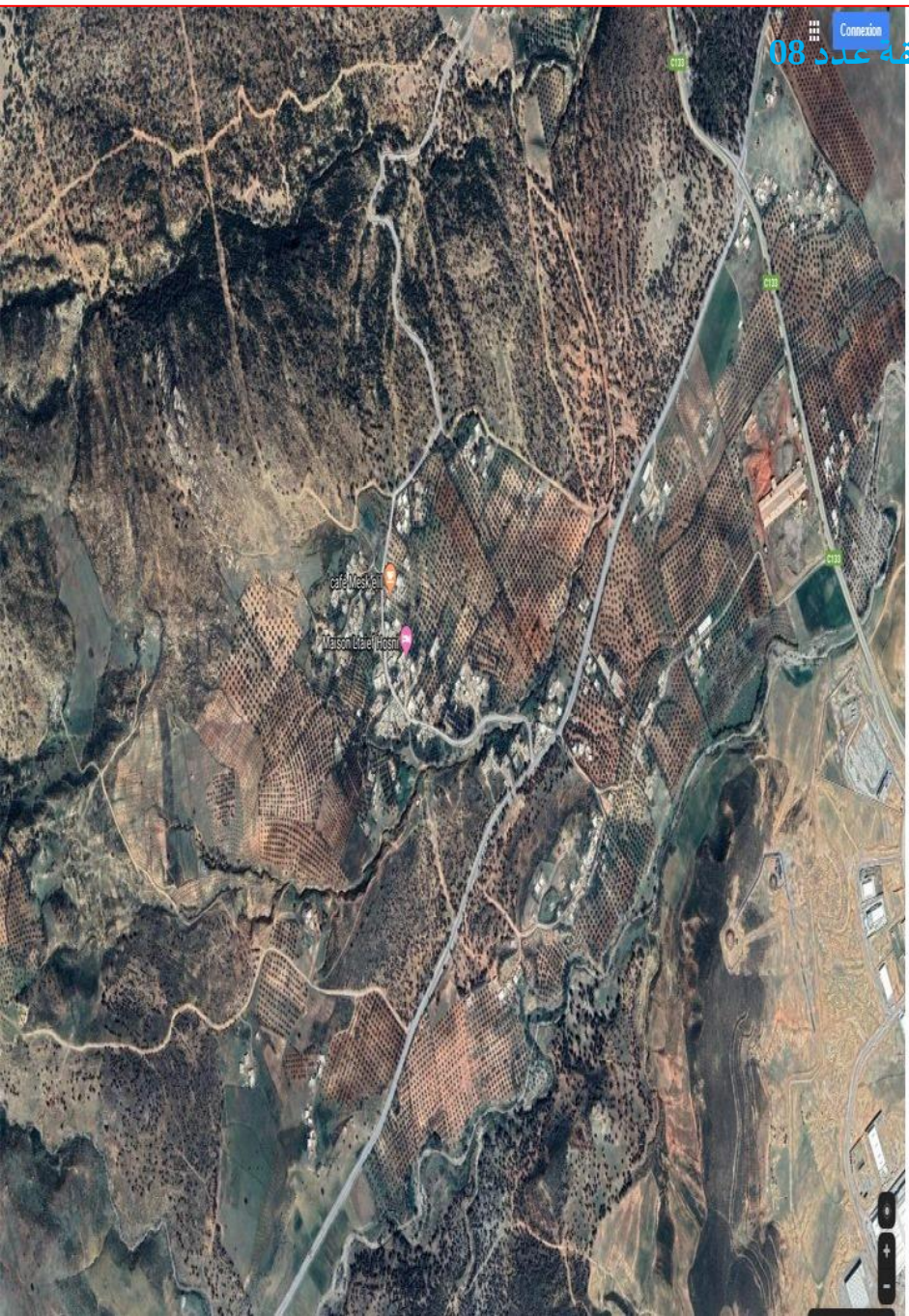
الخلاصة

تصريف مياه الأمطار	الربط بشبكة التطهير	التنوير العمومي			الأرصفة		الطرق				الطول الجملي للطرق	المنطقة
		نسبة التغطية	عدد النقاط التي تتطلب الصيانة	العدد الجملي لنقاط الإضاءة	المساحة المرصفة	المساحة الجمالية	معبد			غير معبد		
							حالتها سيئة	طبقة مضاعفة	طبقة إسفلتية			
تصريف سطحي	لا	70	10	50	00	24000	32000	16000	-	32000	6.00	الجوف الغربية



المنطقة عدد 08

الجوف الشرقية





أنهج منطقة الجوف الشرقية

ع/ر	اسم النهج أو الشارع	الطول	العرض	المساحة	الحالة	تطهير
01	الشارع الرئيسي	2000	08	16000	طبقة ثنائية	لا
02	عين مزيف	ارض غير مقسمة	-	-	ترابية	لا
03	المهريس	ارض غير مقسمة	-	-	ترابية	لا
04	عين الانصارين 01		-	-	ترابية	لا
05	عين الانصارين 02		-	-	ترابية	لا
06	ابن مار	ارض غير مقسمة	-	-	ترابية	لا
07	واد اللبة	ارض غير مقسمة	-	-	ترابية	لا
08	عين الانياب	ارض غير مقسمة	-	-	ترابية	لا
09	عين زكير	ارض غير مقسمة	-	-	ترابية	لا
10	المناصرية	ارض غير مقسمة	-	-	ترابية	لا
						الجملة



الطرق

- الطول الجملي للطرق بالحي : 5000 م خ (5.00 كلم).
- الأرصفة الجمالية للحي : 20000 م م .
- 00 م م مرصفة
- 20000 م م غير مرصفة
- مساحة الطرق المعبدة بطبقة ثنائية : 16000 م م
- مساحة الطرق المعبدة بطبقة إسفلتية : 00 م م
- مساحة الطرق غير المعبدة : 24000 م م

الخلاصة

تصريف مياه الأمطار	الربط بشبكة التطهير	التتوير العمومي			الأرصفة		الطرق				الطول الجملي للطرق	المنطقة
		نسبة التغطية	عدد النقاط التي تتطلب الصيانة	العدد الجملي لنقاط الإضاءة	المساحة المرصفة	المساحة الجمالية	حالتها سيئة	طبقة مضاعفة	طبقة إسفلتية	غير معبد		
تصريف سطحي	لا	70	10	70	00	20000	24000	16000	00	24000	5.00	الجوف الشرقية