



الجمهورية التونسية بلدية الزريبة



المخطط الإستثماري السنوي

2025-2023

PAI 2025-2023

التشخيص الفني

بلدية الزريبة في 29 ماي 2023



الإطار العام للتشخيص الفني

يعتمد هذا التشخيص على تقسيم مناطق التوسع ببلدية الزريبة حسب عدد السكان والبنية الأساسية المتوفرة بكل منطقة و قد تم الاتفاق على تقسيم المجال الترابي المضاف بالبلدية الى 5 مناطق كما يلي:

المنطقة الأولى : وادي الكنز / عين الباطرية

المنطقة الثانية : جرادو

المنطقة الثالثة : بوعشير

المنطقة الرابعة : الجوف الغربية

المنطقة الخامسة : الجوف الشرقية



تقديم عام للبلدية

البيانات	الاحصائيات
المساحة	339,26 كلم ²
عدد السكان	26438 ساكن
عدد العمادات	08
عدد الأحياء	10
عدد المناطق	08
ميزانية البلدية لسنة 2023	5014.676,000



المنطقة عدد 01

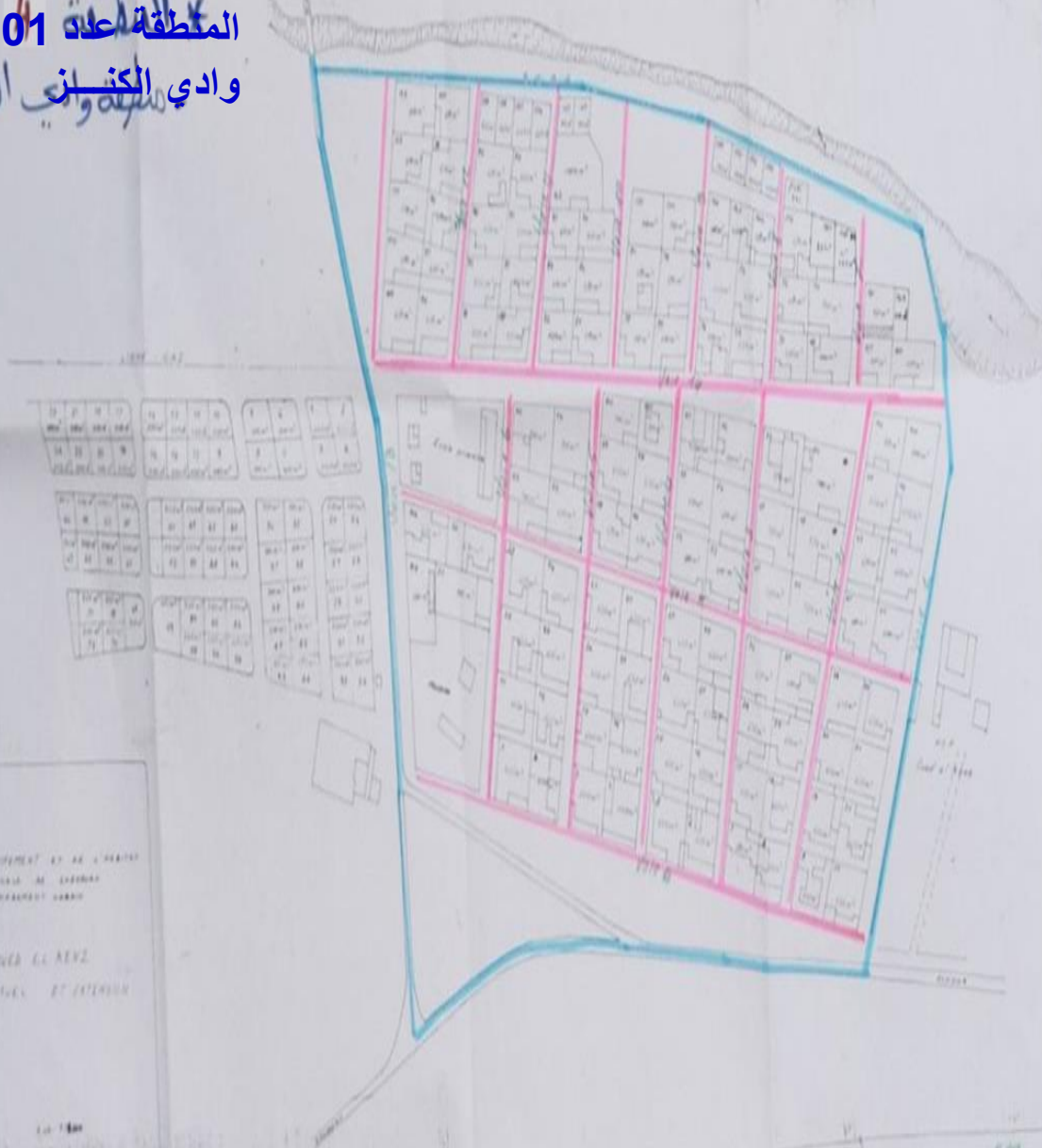
قرية وادي الكنز

قرية الباطرية

المنطقة عدد 01
الباطرية



المنطقة عدد 01
وادي الكنز



UN GROUPMENT BY AN...
 PLAN...
 SCALE...
 DATE...



أنهـج قرية وادي الكنز

ع/ر	اسم النهج أو الشارع	الطول	العرض	المساحة	الحالة	تطهير
01	نهج 01	310	08	2480	طبقة ثانية متوسطة	نعم
02	نهج 02	210	08	1680	طبقة ثانية سيئة	نعم
03	نهج 03	200	08	1600	طبقة ثانية متوسطة	نعم
04	نهج 04	190	08	1520	طبقة ثانية سيئة	نعم
05	نهج 05	180	08	1440	طبقة ثانية متوسطة	نعم
06	نهج 06	160	08	1280	طبقة ثانية سيئة	نعم
07	نهج 07	75	08	600	طبقة ثانية سيئة	نعم
08	نهج 08	90	08	720	طبقة ثانية سيئة	نعم
09	نهج 09	100	08	800	طبقة ثانية سيئة	نعم
10	نهج 10	110	08	880	طبقة ثانية متوسطة	نعم
11	نهج 11	120	08	960	طبقة ثانية سيئة	نعم
12	نهج 12	110	08	880	طبقة ثانية سيئة	نعم
13	نهج 13	260	08	2080	معبدة	نعم
14	نهج 14	400	08	3200	طبقة ثانية سيئة	نعم
15	نهج 15	380	08	3040	طبقة ثانية سيئة	نعم
16	نهج 16	350	08	2800	طبقة ثانية متوسطة	نعم
	الجملة	3245	-	25960		



الطرق

- الطول الجملي للطرق بالحي : 3245 م خ (3.245 كلم) .
- مساحة الطرق السيئة : 14680 م م
- الأرصفة الجمالية للحي : 12980 م م .
- 5192 م م مرصفة
- 7788 م م غير مرصفة
- مساحة الطرق المعبدة بطبقة ثنائية : 9200 م م
- مساحة الطرق المعبدة بطبقة اسفلتية : 2080 م م

الخلاصة

تصريف مياه الأمطار	الربط بشبكة التطهير	التطوير العمومي			الأرصفة م م		الطرق م خ			الطول الجملي للطرق	المنطقة	
		نسبة التغطية	عدد النقاط التي تتطلب الصيانة	العدد الجملي لنقاط الإضاءة	المساحة المرصفة	المساحة الجمالية	معد	غير معد	حالتها سيئة			طبقة مضاعفة
تصريف سطحي	نعم	90	10	85	2192	9735	14680	9200	2080	600	3.245	وادي الكنز

أنهـج قرية الباطرية

ع/ر	اسم النهج أو الشارع	الطول	العرض	المساحة	الحالة	تطهير
01	الشارع الرئيسي RVE630 الطريق	500	08	4000	طبقة ثنائية	لا
02	نهج 1	240	08	1920	ترابية	لا
03	نهج 2	180	08	1440	ترابية	لا
04	نهج 3	85	08	680	ترابية	لا
05	نهج 4	230	08	1840	ترابية	لا
06	نهج 5	85	08	680	ترابية	لا
07	نهج 6	110	08	880	طبقة ثنائية سينة	لا
08	نهج 7	110	08	880	طبقة ثنائية سينة	لا
09	نهج 8	110	08	880	ترابية	لا
10	نهج 9	110	08	880	ترابية	لا
11	نهج 10	110	08	880	ترابية	لا
12	نهج 11	110	08	880	ترابية	لا
13	نهج 12	50	08	400	ترابية	لا
14	نهج 13	380	08	3040	ترابية	لا
15	نهج 14	110	08	880	ترابية	لا
16	نهج 15	380	08	3040	ترابية	لا
17	نهج 16	60	08	480	ترابية	لا
18	نهج 17	450	08	3600	ترابية	لا
	الجملة	3410	-	27280		





الطرق

- الطول الجملي للطرق بالحي : 3410 م خ (3.41 كلم) .
- مساحة الطرق السيئة : 1760 م م
- الأرصفة الجمالية للحي : 13640 م م .
- 3410 م م مرصفة
- 10230 م م غير مرصفة
- مساحة الطرق المعبدة بطبقة ثنائية : 4000 م م
- مساحة الطرق غير المعبدة : 21520 م م

الخلاصة

تصريف مياه الأمطار	الربط بشبكة التطهير	التطوير العمومي			الأرصفة م م		الطرق م خ			الطول الجملي للطرق	المنطقة	
		نسبة التغطية	عدد النقاط التي تتطلب الصيانة	العدد الجملي لنقاط الإضاءة	المساحة المرصفة	المساحة الجمالية	معد	غير معد	حالتها سيئة			طبقة مضاعفة
تصريف سطحي	لا	85	15	55	2200	9735	14680	9200	2080	1200	3.245	الباطرية



المنطقة عدد 02

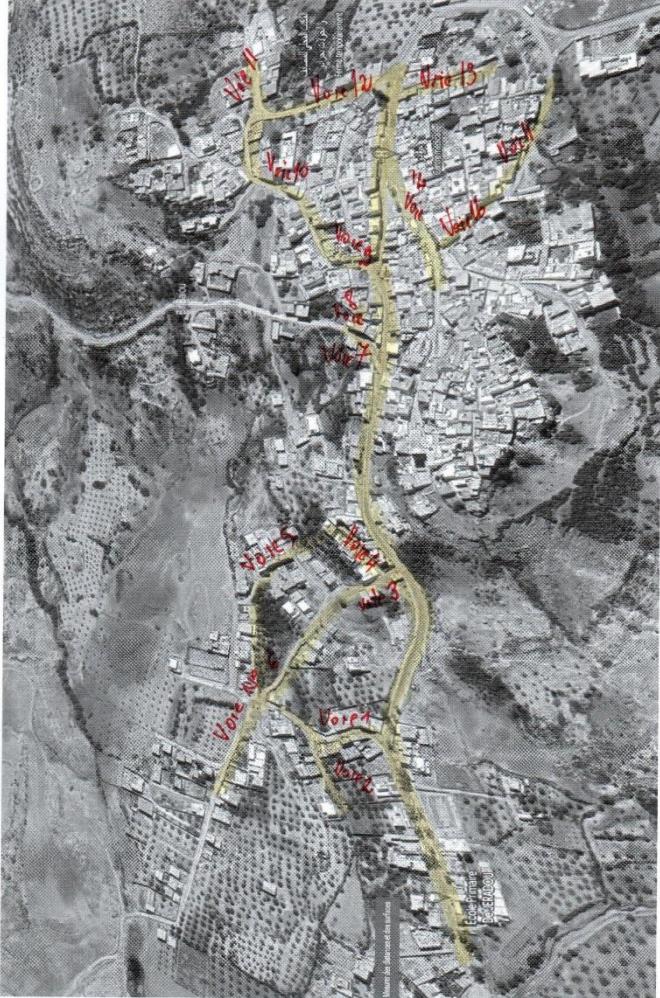
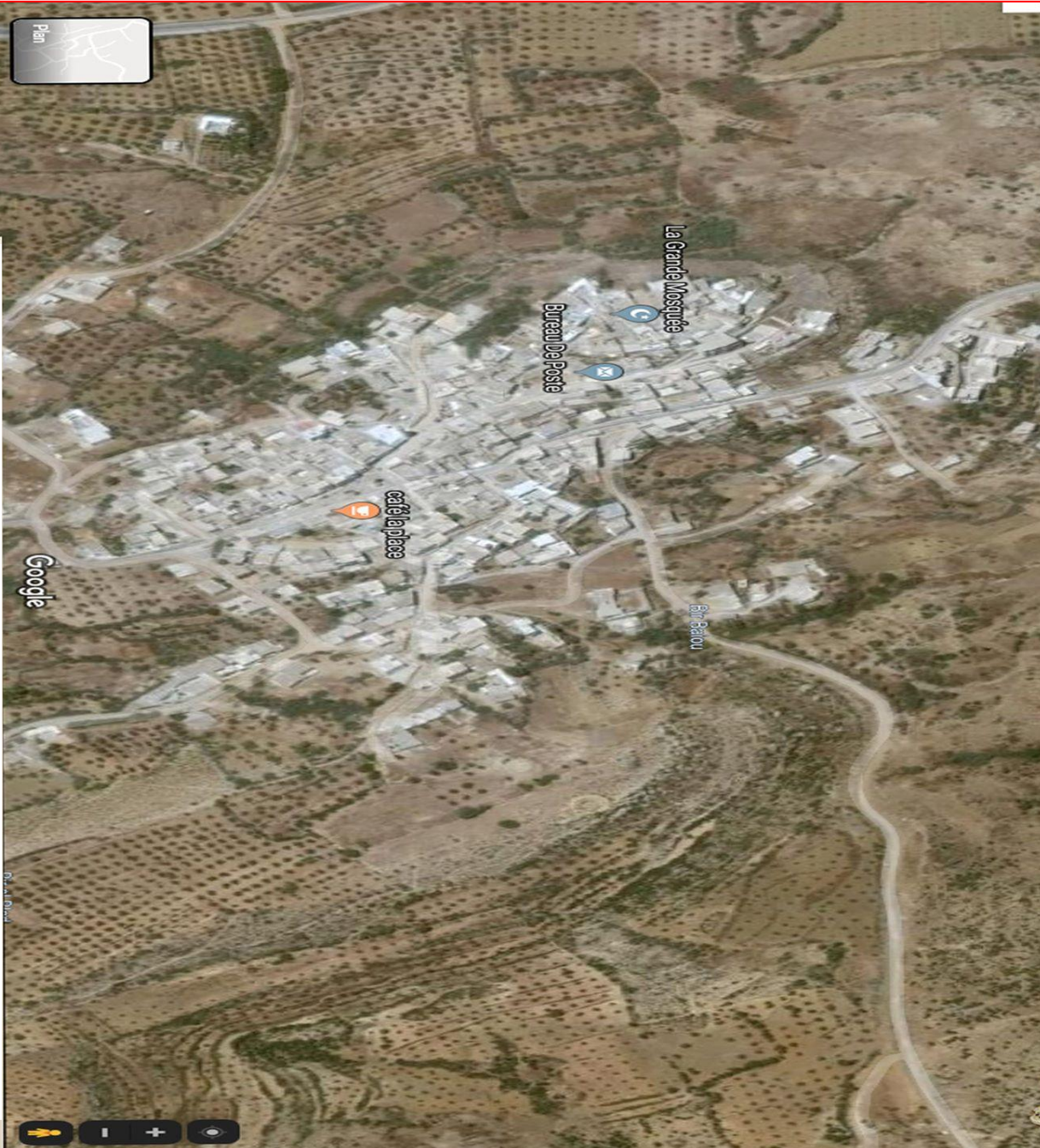
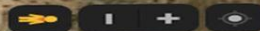
قرية جرادو

جرادو

المنطقة عدد 02



Google





انهج قرية جرادو

تطهير	الحالة	المساحة	العرض	الطول	اسم النهج أو الشارع	ع/ر
نعم	معبدة اسفلتية	10400	08	1300	الشارع الرئيسي	01مكر
نعم	معبدة اسفلتية	1848	08	231	نهج 01	01
نعم	معبدة اسفلتية	400	05	80	نهج 02	02
نعم	طبقة اسمنتية	1506	06	251	نهج 03	03
نعم	طبقة اسمنتية	200	05	40	نهج 04	04
نعم	طبقة اسمنتية	3010	10	301	نهج 05	05
نعم	طبقة اسمنتية	3240	08	405	نهج 06	06
نعم	طبقة اسمنتية	636	06	106	نهج 07	07
نعم	طبقة اسمنتية	549	09	61	نهج 08	08
نعم	طبقة اسمنتية	1800	08	225	نهج 09	09
نعم	طبقة اسمنتية	780	06	130	نهج 10	10
نعم	طبقة اسمنتية	288	06	48	نهج 11	11
نعم	طبقة اسمنتية	2280	10	228	نهج 12	12
نعم	طبقة اسمنتية	815	05	163	نهج 13	13
نعم	طبقة اسمنتية	455	05	91	نهج 14	14
نعم	بلاط حجري	372	06	62	نهج 15	15
نعم	بلاط حجري	1264	08	158	نهج 16	16
		29843		3880	الجملة	



الطرق

- الطول الجملي للطرق بالحي : 4900 م خ (4.9 كلم) .
- مساحة الطرق السيئة: 2500 م م
- الأرصفة الجمالية للحي : 22500 م م .
- 12500 م م مرصفة
- 10000 م م غير مرصفة
- مساحة الطرق المعبدة بطبقة بلاط حجري: 1636 مم
- مساحة الطرق المعبدة بطبقة اسمنتية: 15559 م م
- مساحة الطرق المعبدة بطبقة اسفلتية : 12648 م م
- مساحة الطرق غير المعبدة : 2500 م م

الخلاصة

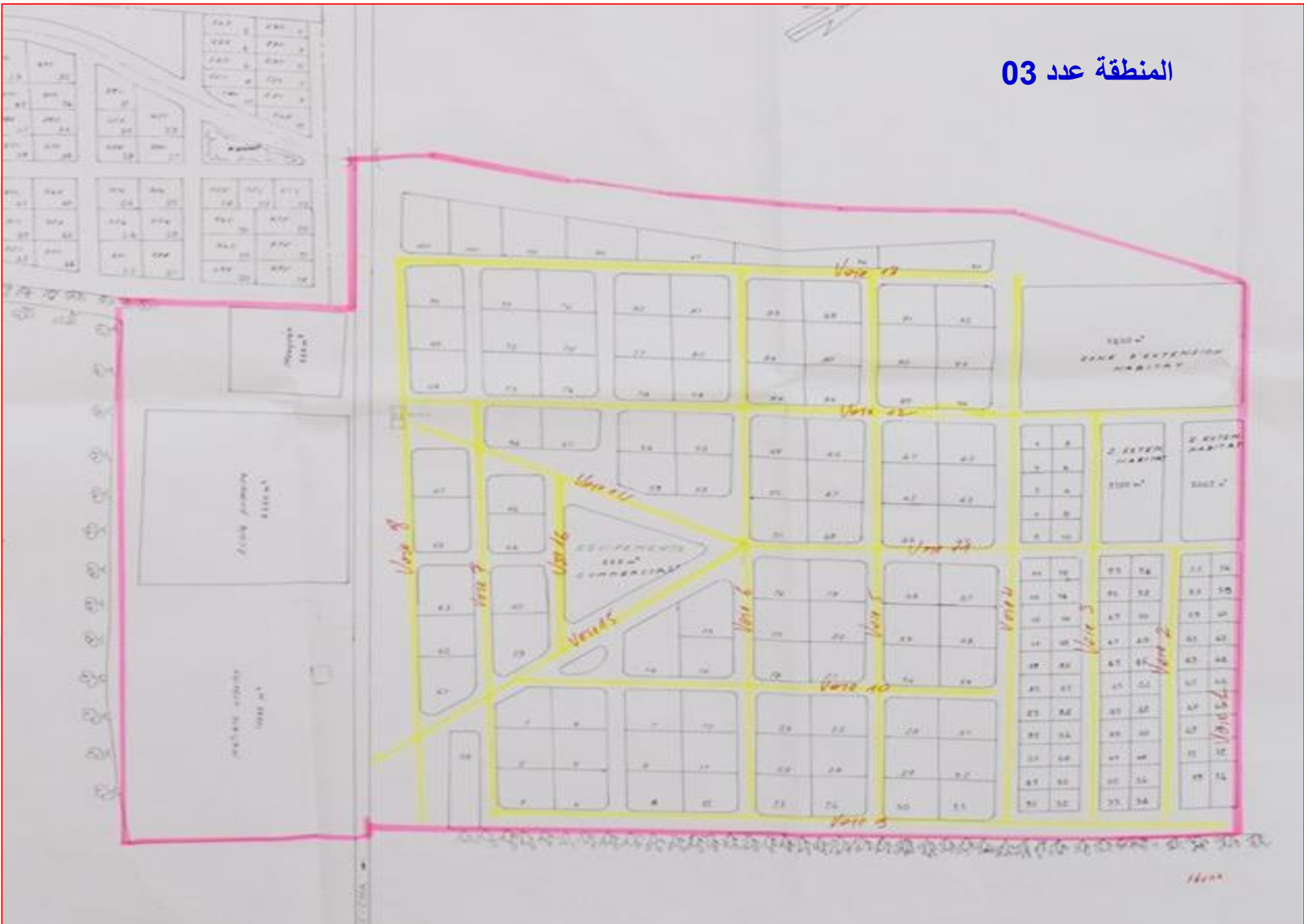
تصريف مياه الأمطار	الربط بشبكة التطهير	التتوير العمومي			الأرصفة		الطرق				الطول الجملي للطرق	المنطقة
		نسبة التغطية	عدد النقاط التي تتطلب الصيانة	العدد الجملي لنقاط الإضاءة	المساحة المرصفة	المساحة الجمالية	معبد			غير معبد		
							بلاط حجري	طبقة اسمنتية	طبقة إسفلتية			
تصريف سطحي	نعم (./100)	98	-	136	12500	22500	1636	15559	12648	2500	4.900	جرادو



المنطقة عدد 03

قرية بوعشير

المنطقة عدد 03



أنهـج منطقة بوعشـير



تطهير	الحالة	المساحة	العرض	الطول	اسم النهج أو الشارع	ع/ار
لا	معدة بطبقة اسفلتية	3200	08	400	C 35 طريق الجهوية	01
لا	ترابية	2080	08	260	نهج 01	02
لا	ترابية	1280	08	160	نهج 02	03
لا	ترابية	2000	08	250	نهج 03	04
لا	ترابية	2560	08	320	نهج 04	05
لا	طبقة ثانية سيئة	2560	08	320	نهج 05	06
لا	طبقة ثانية سيئة	2560	08	320	نهج 06	07
لا	طبقة ثانية سيئة	2000	08	250	نهج 07	08
لا	طبقة ثانية سيئة	2720	08	340	نهج 08	09
لا	ترابية	2640	08	330	نهج 09	10
لا	ترابية	1760	08	220	نهج 10	11
لا	ترابية	1760	08	220	نهج 11	12
لا	طبقة ثانية سيئة	2880	08	360	نهج 12	13
لا	ترابية	2160	08	270	نهج 13	14
لا	طبقة ثانية سيئة	1280	08	160	نهج 14	15
لا	طبقة ثانية سيئة	1280	08	160	نهج 15	16
لا	طبقة ثانية سيئة	880	08	110	نهج 16	17
لا	طبقة ثانية سيئة	480	08	60	نهج 17	18
		36080		4450	الجملة	



الطرق

- الطول الجملي للطرق بالحي : 4450 م خ (4.45 كلم) .
- الأرصفة الجمالية للحي : 17800 م م .
- 3560 م م مرصفة
- 14240 م م غير مرصفة
- مساحة الطرق المعبدة بطبقة ثنائية : 16160 م م
- مساحة الطرق المعبدة بطبقة اسفلتية : 3200 م م
- مساحة الطرق غير المعبدة : 16240 م م

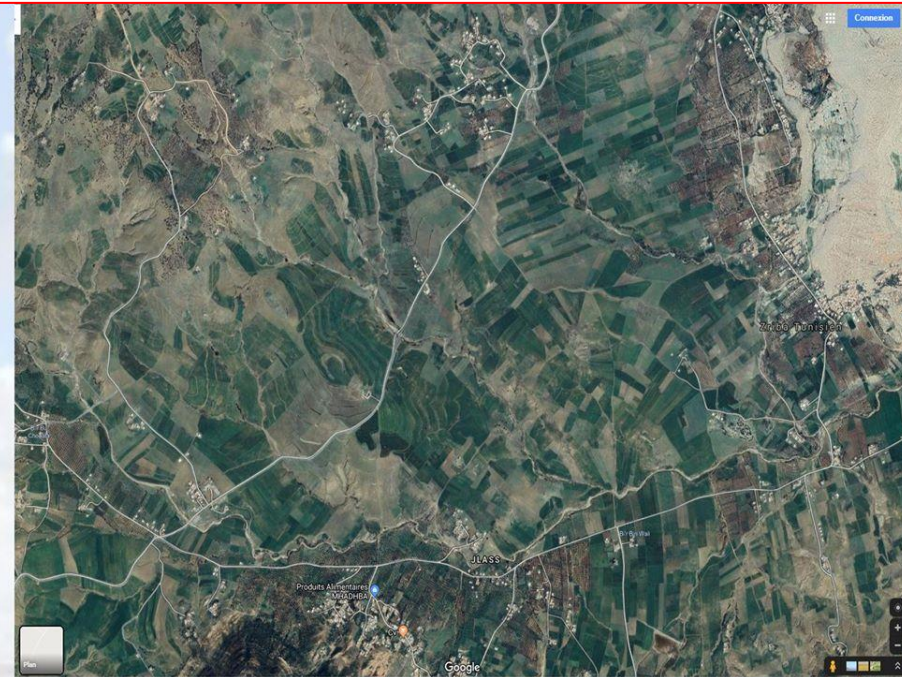
الخلاصة

تصريف مياه الأمطار	الربط بشبكة التطهير	التنوير العمومي			الأرصفة		الطرق م م			الطول الجملي للطرق	الحي	
		نسبة التغطية	عدد النقاط التي تتطلب الصيانة	العدد الجملي لنقاط الإضاءة	المساحة المرصفة	المساحة الجمالية	معبد		غير معبد			
							حالتها سينة	طبقة مضاعفة				طبقة إسفلتية
تصريف سطحي	لا	80	30	90	2850	13350	16160	16160	3200	16240	4.45	بو عشير

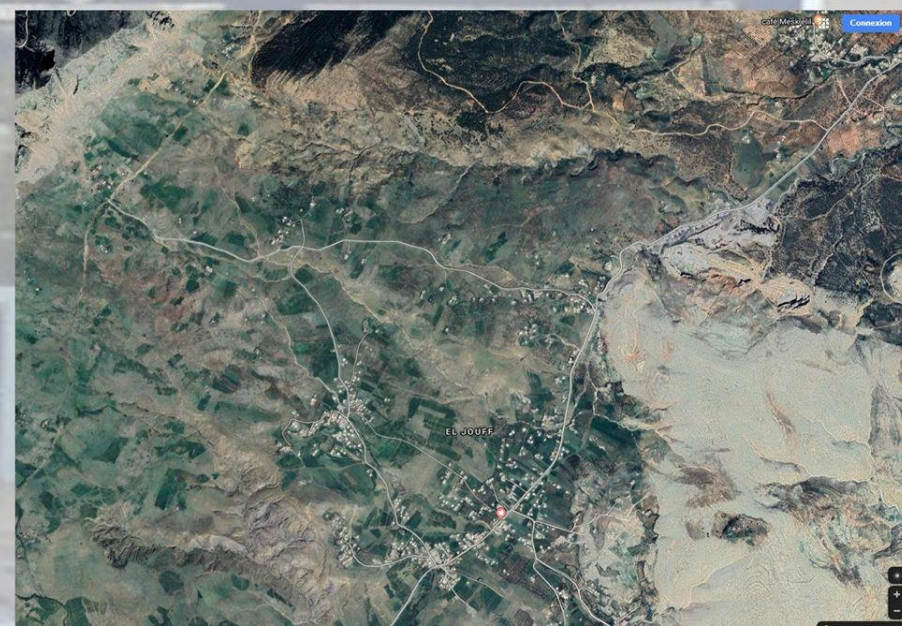


المنطقة عدد 04

الجوف الغربية



المنطقة عدد 04





أنهج منطقة الجوف الغربية

ع/ر	اسم النهج أو الشارع	الطول	العرض	المساحة	الحالة	تطهير
01	الشارع الرئيسي وجلاص	2000	08	16000	طبقة ثنائية	لا
02	حلق الناب	ارض غير مقسمة	-	-	ترابية	لا
03	الشرشارة - الرحايمية	ارض غير مقسمة	-	-	ترابية	لا
04	بوشواطة	ارض غير مقسمة	-	-	ترابية	لا
05	عين عكة - اولاد يونس	ارض غير مقسمة	-	-	ترابية	لا
06	المهاذبة	ارض غير مقسمة	-	-	ترابية	لا
07	الخمامرة - الذريع	ارض غير مقسمة	-	-	ترابية	لا
الجملة						



الطرق

- الطول الجملي للطرق بالحي : 6000 م خ (6.00 كلم) .
- الأرصفة الجمالية للحي : 24000 م م .
- 00 م م مرصفة
- 24000 م م غير مرصفة
- مساحة الطرق المعبدة بطبقة ثنائية : 16000 م م
- مساحة الطرق المعبدة بطبقة اسفلتية : 00 م م
- مساحة الطرق غير المعبدة : 32000 م م

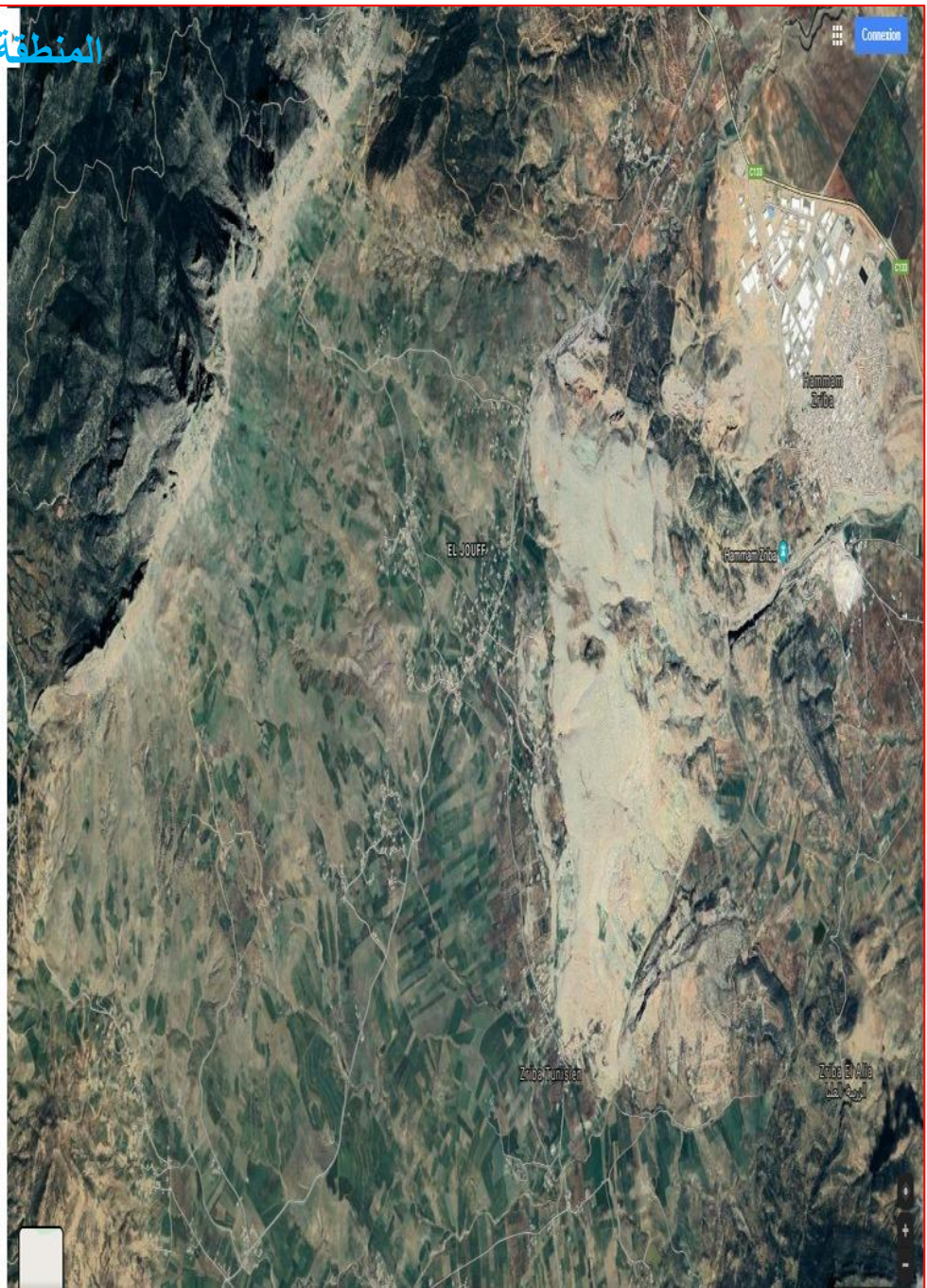
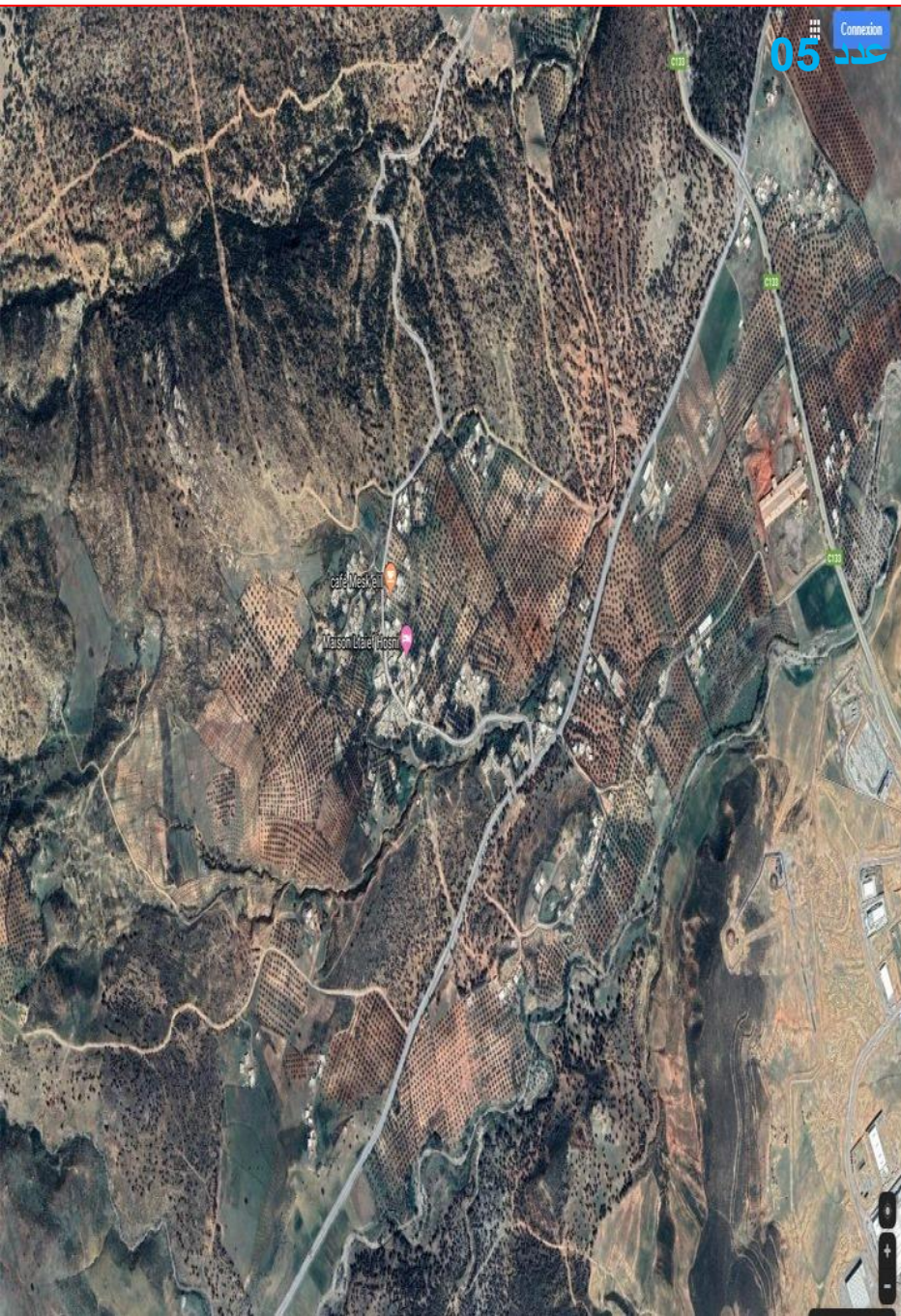
الخلاصة

تصريف مياه الأمطار	الربط بشبكة التطهير	التنوير العمومي			الأرصفة		الطرق			الطول الجملي للطرق	المنطقة	
		نسبة التغطية	عدد النقاط التي تتطلب الصيانة	العدد الجملي لنقاط الإضاءة	المساحة المرصفة	المساحة الجمالية	معبد		غير معبد			
							حالتها سيئة	طبقة مضاعفة				طبقة إسفلتية
تصريف سطحي	لا	90	12	150	200	24000	32000	16000	-	32000	6.00	الجوف الغربية



المنطقة عدد 05

الجوف الشرقية





أنهج منطقة الجوف الشرقية

تطهير	الحالة	المساحة	العرض	الطول	اسم النهج أو الشارع	ع/ر
لا	طبقة ثنائية	16000	08	2000	الشارع الرئيسي	01
لا	ترابية	-	-	ارض غير مقسمة	عين مزيف	02
لا	ترابية	-	-	ارض غير مقسمة	المهريس	03
لا	ترابية	-	-	ارض غير مقسمة	عين الانصارين 01	04
لا	ترابية	-	-	ارض غير مقسمة	عين الانصارين 02	05
لا	ترابية	-	-	ارض غير مقسمة	ابن مار	06
لا	ترابية	-	-	ارض غير مقسمة	واد اللبة	07
لا	ترابية	-	-	ارض غير مقسمة	عين الاذياب 1 و 2	08
لا	ترابية	-	-	ارض غير مقسمة	عين زكير	09
لا	ترابية	-	-	ارض غير مقسمة	المناصرية	10
						الجملة



الطرق

- الطول الجملي للطرق بالحي : 5000 م خ (5.00 كلم) .
- الأرصفة الجمالية للحي : 20000 م م .
- 00 م م مرصفة
- 20000 م م غير مرصفة
- مساحة الطرق المعبدة بطبقة ثنائية : 16000 م م
- مساحة الطرق المعبدة بطبقة اسفلتية : 00 م م
- مساحة الطرق غير المعبدة : 24000 م م

الخلاصة

تصريف مياه الأمطار	الربط بشبكة التطهير	التتوير العمومي			الأرصفة		الطرق				الطول الجملي للطرق	المنطقة
		نسبة التغطية	عدد النقاط التي تتطلب الصيانة	العدد الجملي لنقاط الإضاءة	المساحة المرصفة	المساحة الجمالية	حالتها سيئة	طبقة مضاعفة	طبقة إسفلتية	غير معبد		
تصريف سطحي	لا	90	12	120	00	20000	24000	16000	00	24000	5.00	الجوف الشرقية